

## EveryWare Remote Desktop Session (Teilnehmer)

### 1 Sicherheit

Ihre Daten und Transaktionen sind Ihre Sache und die Ihrer Kunden. Damit es dabei bleibt, haben wir Netviewer so konzipiert, dass selbst anspruchsvollste Sicherheitskriterien erfüllt werden, sowohl auf Architektur-, Anwendungs- als auch auf Datenschutzebene. Mit diesem 3-stufigen Sicherheitskonzept kann Ihnen kein Unbefugter in die Daten schauen.

Die Praxis zeigt, wie viel Sicherheit in Netviewer steckt: Mehr als 200 Banken vertrauen in ihrem Tagesgeschäft auf Netviewer, darunter das französische Innenministerium und der Landtag NRW. Die OPDV-Freigabe der Sparkassen-Finanzgruppe und Sicherheitsgutachten des Fraunhofer Instituts für sichere Telekooperation bestätigen die Sicherheitsunbedenklichkeit dieser Software.

[Sicherheitsgutachten des Fraunhofer Institut SIT](#)

#### Zufällige Sitzungs-Nummer für Verbindungsaufbau

- Die zufällig erzeugte Verbindungsnummer erhöht die Sicherheit und garantiert eine eindeutige Zuordnung von Kunde zu Berater.

#### Beenden per Klick

- Durch klicken auf den Beenden-Button kann eine Netviewer-Sitzung von beiden Seiten jederzeit beendet werden.

#### Mit Zertifikat - für noch mehr Sicherheit

- Sie arbeiten mit dem Original. Das belegt das VeriSign-Zertifikat, mit dem die Software signiert ist. Es sagt Ihnen, dass die Software direkt von uns kommt und kein Dritter Änderungen vorgenommen hat.

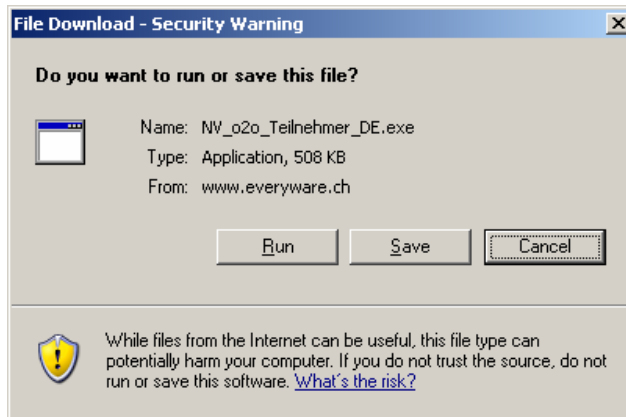
### 2 Voraussetzungen

- Läuft auf allen Windows-Plattformen ab Windows 98
- PC mit Internet-Zugang und beliebigem Browser (auch über Proxy)
- Keine Installation oder Konfiguration erforderlich
- Firewall kompatibel (http-Tunneling über Port 80)
- PC des Kunden bleibt unverändert (keine Systemänderungen durch DLLs, Registry-Einträge o. ä.)

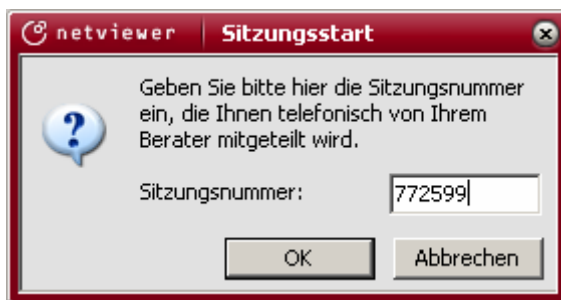
### 3 Session aufbauen

Über die EveryWare AG Internetseite [www.everyware.ch](http://www.everyware.ch) > FAQ Rubrik EveryWare Remote Session finden Sie den Download Link für „Download NetViewer Client“

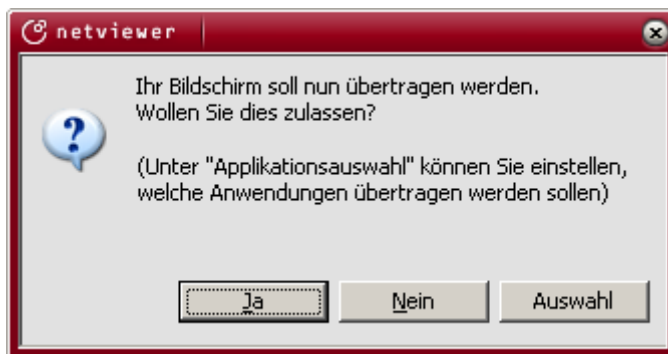
Wenn Sie den Internet Explorer nutzen, können Sie die exe-Datei sofort ausführen. Bei anderen Browsern speichern Sie die Datei zunächst lokal auf Ihrem Computer und führen Sie dann aus.



Im Dialog Teilnehmer Login geben Sie die Beratungsnummer, die Ihnen der Berater mitgeteilt hat, ein.



Als Teilnehmer starten Sie im Show-Modus, d.h. Sie sehen den Bildschirm des Beraters. Bestätigen Sie mit „Ja“ dass Sie mit der Freigabe Ihres Bildschirms einverstanden sind.



Nun ist das Teilnehmer Control Panel sichtbar. Standardmässig startet die Applikation ohne Fernsteuerung, das heisst der Berater kann keine Kontrolle Ihres PC's übernehmen.



Sollten Sie vom EveryWare AG Support ausgefordert werden aktivieren Sie diese Funktion durch drücken des „On“ Buttons.



Mit der F11 Taste können Sie die Fernsteuerung jederzeit abrechnen. Im normalen Gebrauch sollte diese Taste nicht gedrückt werden.

#### 4 **Session Beenden**

Zum beenden der Session drücken Sie auf den X Button in der roten Leiste

