
Konfigurationsanleitung

Hosted Exchange 2003 mit Outlook 2010 & iPhone

Vertraulichkeitsklausel

Das vorliegende Dokument beinhaltet vertrauliche Informationen und darf nicht an Dritte weitergereicht werden.

Everyware AG
Zurlindenstrasse 52a
8003 Zürich
Tel: + 41 (0)44 466 60 00
Fax: + 41 (0)44 466 60 10
www.everyware.ch

Datum

14.09.2011

Version: 1.0

Inhaltsverzeichnis

1	Einführende Bemerkungen	2
2	Konfiguration des Microsoft Outlook 2010.....	3
2.1	Manuelle Konfiguration	3
	Zugriff über Webmail.....	10
3	Zugriff Active Sync.....	11
4	Kurzanleitung für das Einrichten eines Exchange ActiveSync Account auf einem iPhone.....	12
5	Verschiedenes	14

1 Einführende Bemerkungen

Das folgende Dokument beschreibt die Konfiguration des Outlook 2010-Clients, um den Service „Hosted Exchange“ von EveryWare nutzen zu können. Weiter wird aufgezeigt, wie der Zugriff auf Ihre Mailbox mittels Outlook Web Access möglich wird sowie wie ein Mobiles Endgerät mit dem Hosted Exchange synchronisieren können.

Die Konfiguration von Outlook 2010 muss manuell vorgenommen werden.

Wenn Sie der Installationsanleitung genau folgen, wird Ihr Konto im Outlook 2010 mit der Bezeichnung „Mailbox – Vorname Name“ eröffnet (z.B. Mailbox Peter Muster). Ihr Benutzerkonto wird im cached-mode eröffnet. Wir bitten Sie deshalb, diese Einstellungen nicht zu verändern.

Die Verbindung zwischen Ihrem Outlook 2010 und dem Hosted Exchange Server 2003 wird über eine sichere und verschlüsselte Verbindung (RPC over HTTPS) hergestellt und ist somit vor ungewollter Einsicht gesichert.

Folgende technische Anforderungen müssen auf Ihrem PC gegeben sein.

- Windows XP inclusive Service Pack 2 oder Microsoft Vista
- Outlook 2010 Software

Der für die Konfiguration notwendige Username und das Passwort werden Ihnen separat zugestellt.

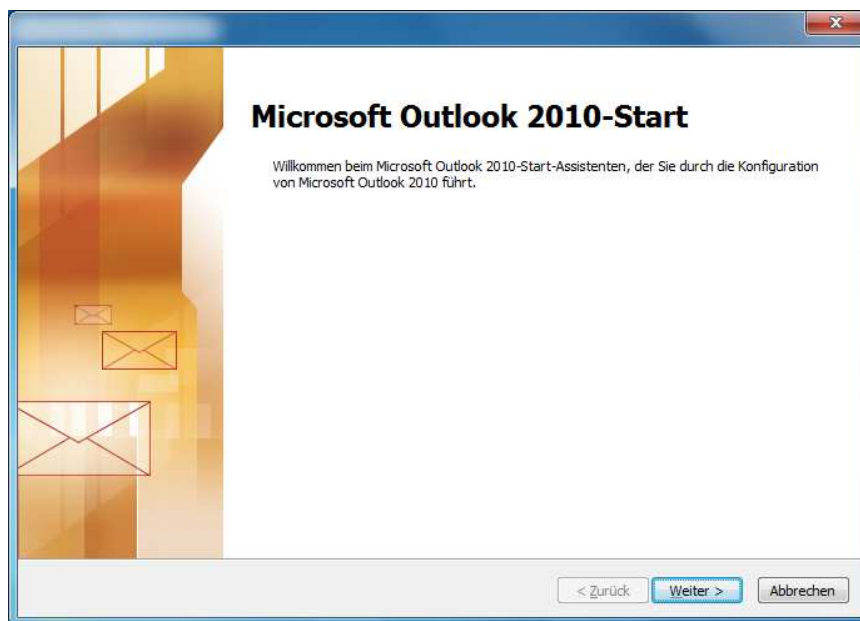
Bitte befolgen Sie die hier aufgeführten Schritte. Sollten Sie dennoch Fragen haben, so steht Ihnen unser Support-Team unter der Nummer: 044 466 60 00 während den Bürozeiten gerne zur Verfügung.

2 Konfiguration des Microsoft Outlook 2010

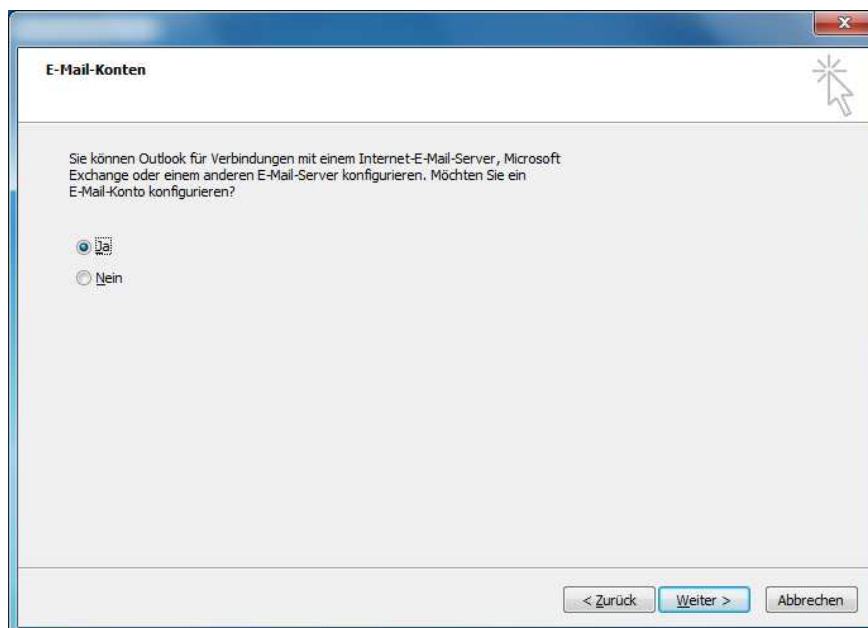
In den folgenden Abschnitten zeigen wir Ihnen, welche Schritte für die manuelle Konfiguration des Outlook Clients notwendig sind.

2.1 Manuelle Konfiguration

Öffnen Sie Outlook 2010. Wird der Start-Assistent von Microsoft Outlook 2010 automatisch angezeigt, klicken Sie auf der ersten Seite des Assistenten auf **Weiter**.



Klicken Sie dann auf der Seite **E-Mail-Konten** des Assistenten erneut auf **Weiter**, um ein E-Mail-Konto einzurichten.



(Sollte der Start-Assistent von Microsoft Outlook 2010 nicht angezeigt werden, klicken Sie auf der Outlook 2010-Symbolleiste auf die Registerkarte **Datei**. Klicken Sie dann direkt über der Schaltfläche **Kontoeinstellungen** auf **Konto hinzufügen**.)

Aktivieren Sie das Kontrollkästchen **Servereinstellungen oder zusätzliche Servertypen manuell konfigurieren**, und klicken Sie anschließend auf **Weiter**

Konto automatisch einrichten
Verbindung mit anderen Servertypen herstellen.

E-Mail-Konto

Ihr Name:
Beispiel: Heike Molnar

E-Mail-Adresse:
Beispiel: heike@contoso.com

Kennwort:
Kennwort erneut eingeben:
Geben Sie das Kennwort ein, das Sie vom Internetdienstanbieter erhalten haben.

Textnachrichten (SMS)

Servereinstellungen oder zusätzliche Servertypen manuell konfigurieren

< Zurück Weiter > Abbrechen

Klicken Sie auf **Microsoft Exchange oder kompatibler Dienst** und dann auf **Weiter**.

Dienst auswählen

Internet-E-Mail
Verbindung mit dem POP- oder IMAP-Server herstellen, um E-Mail-Nachrichten zu senden und zu empfangen.

Microsoft Exchange oder kompatibler Dienst
Verbindung herstellen und auf E-Mail-Nachrichten, den Kalender, Kontakte, Faxe und Voicemail zugreifen.

Textnachrichten (SMS)
Verbindung mit einem Mobilfunkdienst herstellen.

< Zurück Weiter > Abbrechen

Konfigurieren Sie die folgenden Einstellungen...

- Geben Sie in das **Feld Server:** EWOPROD020.ewoffice.intern ein.
- Geben Sie in das Feld **Benutzernamen:** Ihre vollständige E-Mail-Adresse ein

Anschließend öffnen Sie die Weite Einstellungen um die Verbindung zu Ihrem Exchange zu konfigurieren.

Servereinstellungen
Geben Sie die Informationen ein, die zum Herstellen einer Verbindung mit Microsoft Exchange oder einem kompatiblen Dienst erforderlich sind.

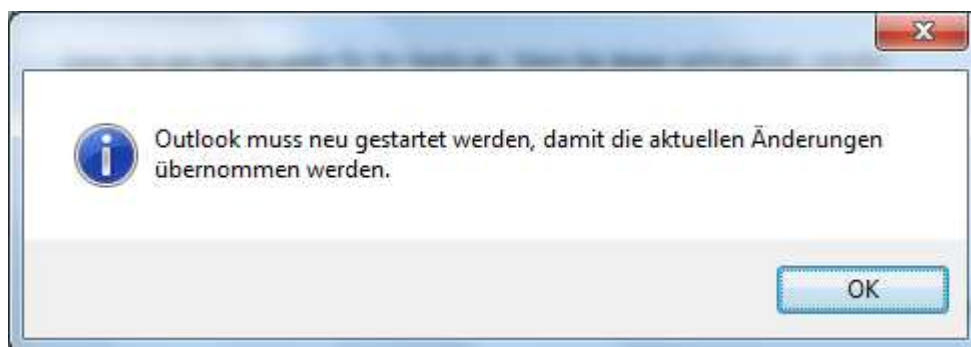
Geben Sie den Servernamen für Ihr Konto ein. Wenn Sie diesen nicht kennen, wenden Sie sich an Ihren Kontoanbieter.

Server: EWOPROD020.ewoffice.intern
 Exchange-Cache-Modus verwenden

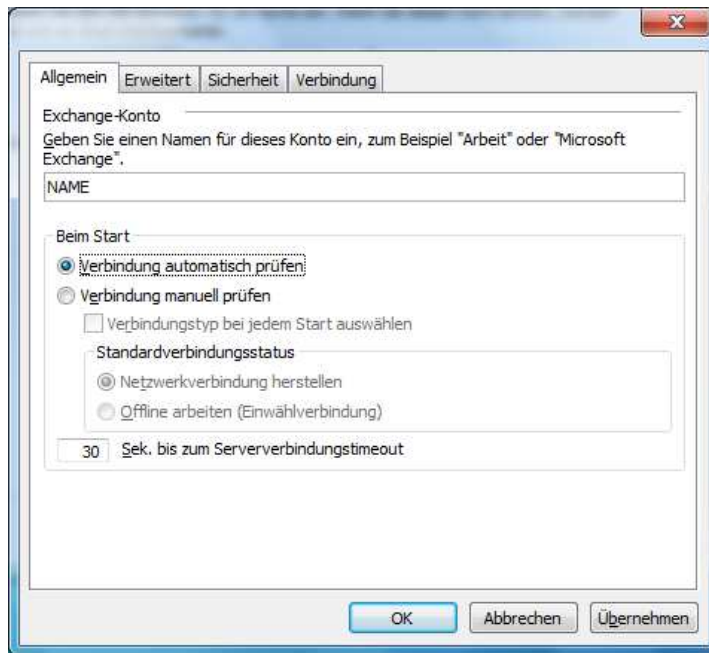
Geben Sie den Benutzernamen für Ihr Konto ein.

Benutzername: NAME@IHRE-DOMAIN

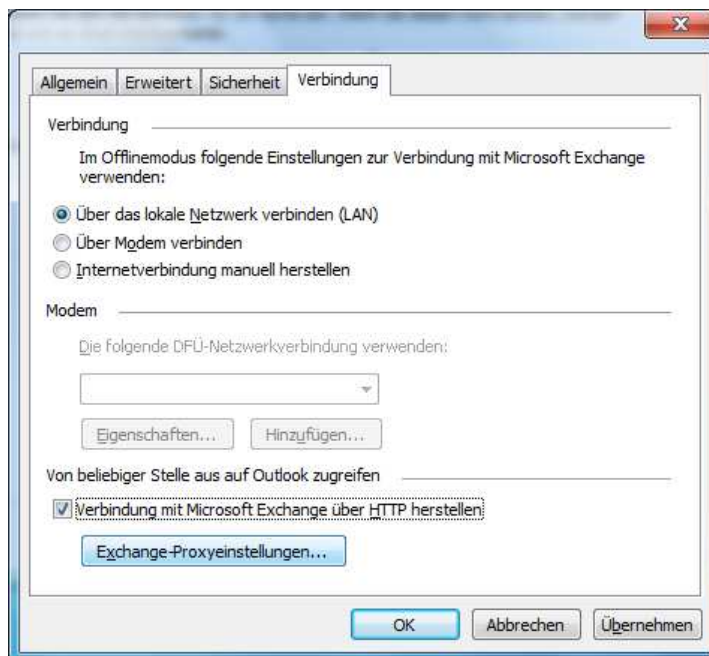
Bestätigen Sie diese Meldung in dem Sie auf OK klicken



Tragen Sie bitte unter Allgemein einen Namen (**nicht die Email-Adresse**) für Ihr Konto ein



Wechseln Sie nun auf Verbindung. Aktivieren Sie zusätzlich Verbindung mit Microsoft Exchange über http herstellen und klicken Sie dann auf Exchange-Proxyeinstellungen

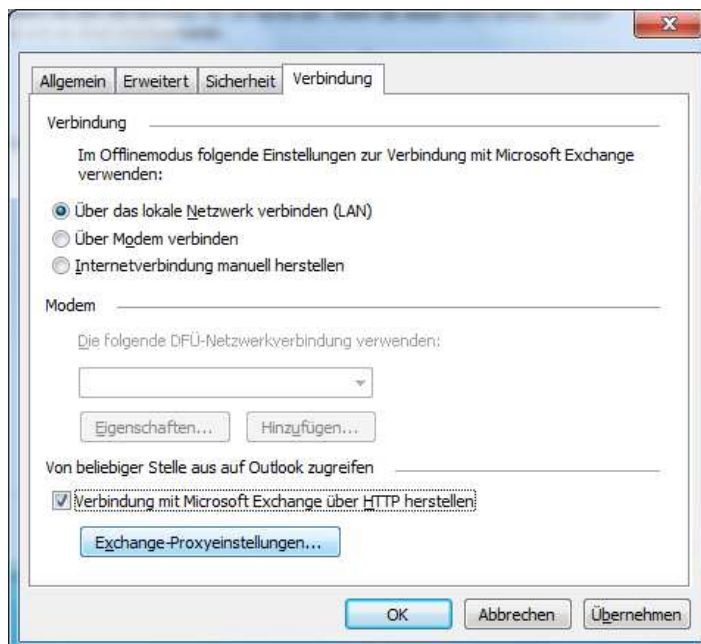


Aktivieren die Felder und füllen Sie diese genau wie hier abgebildet ist aus, achten Sie darauf dass folgende Einträge vorhanden sind und klicken Sie anschliessend auf ok.

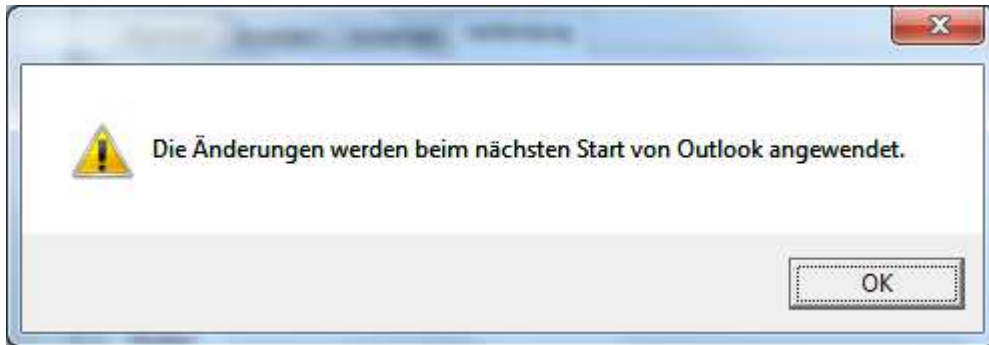
- webmail.ewoffice.ch
- msstd:webmail.ewoffice.ch
- Standardauthentifizierung



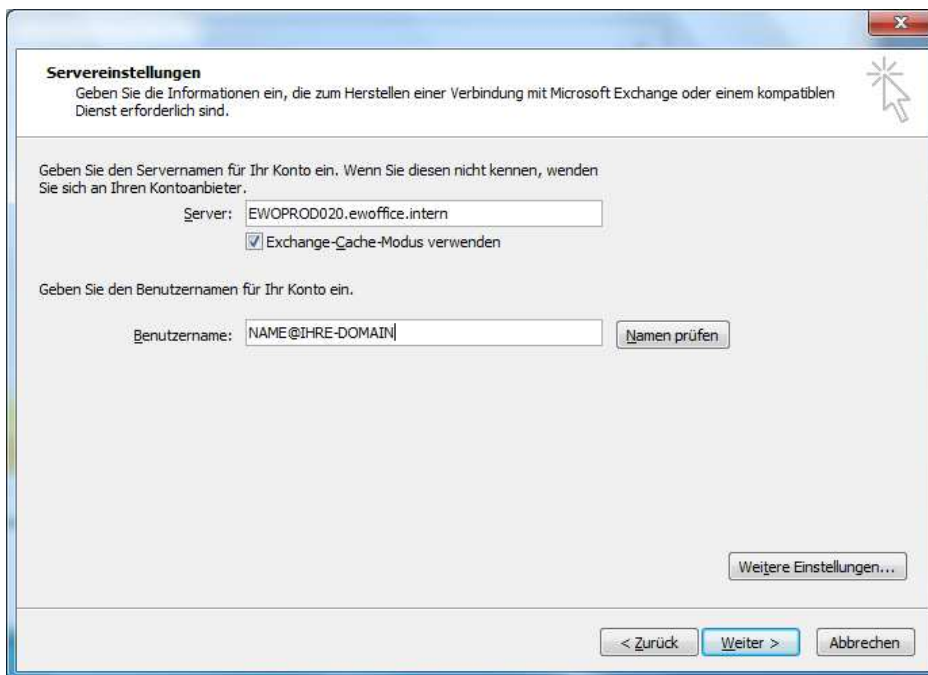
Bestätigen Sie die Einstellungen indem Sie auf OK klicken.



Bestätigen Sie diese Meldung indem Sie auf OK klicken.



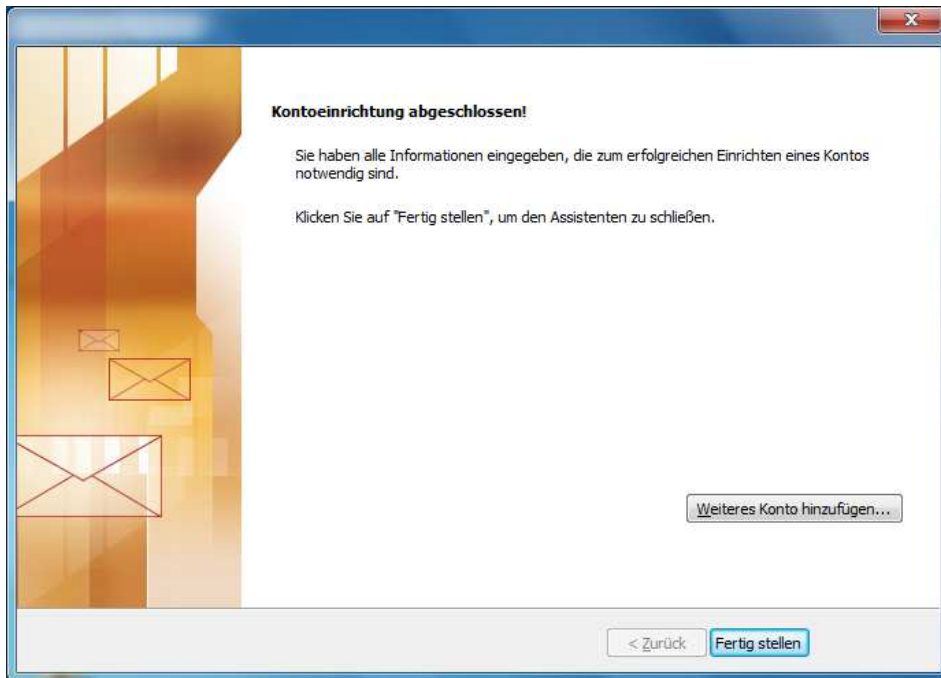
Klicken Sie nun auf Weiter .



Tragen Sie Ihr Passwort ein



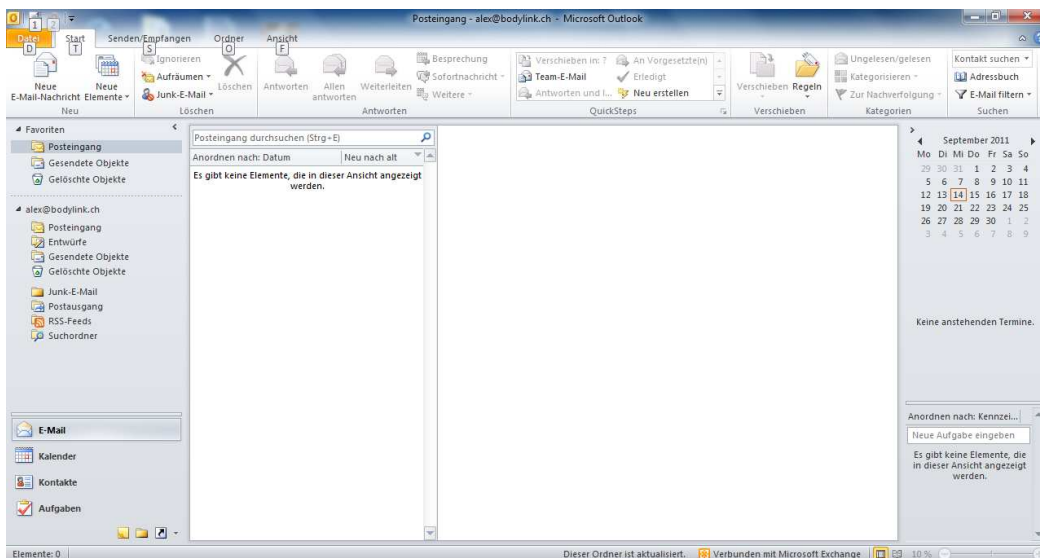
Klicken Sie nun auf Fertig stellen.



Tragen Sie Ihr Passwort nochmals ein und dann auf OK



Outlook wird nun gestartet, die Konfiguration ist abgeschlossen.



Zugriff über Webmail

Öffnen Sie Ihren Internet Browser und gehen auf diese Webseite.

<https://webmail.ewoffice.ch>

Sie gelangen auf das Login-Fenster des Outlook Web Access.

Microsoft

Microsoft Office
Outlook Web Access
Provided by Microsoft Exchange Server 2003

Domäne\Benutzername:

Kennwort:

Client (Beschreibung)

Premium

Basic

Sicherheit (Beschreibung)

Öffentlicher oder gemeinsam genutzter Computer

Privater Computer

Um Ihr Konto vor unberechtigtem Zugriff zu schützen, wird die Verbindung mit Ihrem Postfach nach einem kurzen Zeitraum der Inaktivität automatisch getrennt. Aktualisieren Sie den Browser und melden Sie sich erneut an, wenn Ihre Sitzung beendet wird.

Geben Sie im Feld Domäne\Benutzername Ihre Mailadresse ein (z.Bsp. hans.muster@ihredomain.ch). Im Feld „Kennwort“ ist Ihr Passwort anzugeben. Über den Button Anmelden gelangen Sie in Ihre Mailbox.

Sollten Sie Ihren Benutzernamen oder Passwort nicht wissen, kontaktieren Sie Ihren Administrator.

3 Zugriff Active Sync

Für das Einrichten von ActiveSync auf einem Smartphone mit Mobile 2005 OS werden die folgenden Benutzer- und Systemparameter benötigt.

Benutzerspezifische Angaben in diesem Beispiel sind durch die entsprechenden Werte zu ersetzen!

Parameter	Wert	Benutzer spezifisch
Benutzername	10 stelliger, numerischer Benutzername (z.B. 4576862425)	Ja
Passwort	mind. 7 Zeichen (z.B. MyPass8word)	Ja
Tel. Nr.		
Domäne	EWOFFICE	Nein
Serveradresse:	Webmail.ewoffice.ch	Nein

Schritt 1: Die Konfiguration von ActiveSync wird auf dem Mobilegerät ausgeführt. Dazu die Applikation „ActiveSync“ aufrufen und die Option „Ihr Gerät zum Synchronisieren mit einem Server einrichten“ wählen.

Folgen Sie bitte den hier aufgeführten Schritten:

- Server Adresse: webmail.ewoffice.ch
- SSL Flag: aktivieren

Weiter

- Benutzername: 4576862425
- Kennwort: MyPass8word
- Domäne: ewoffice
- Kennwort speichern: ja

Weiter

Die zu synchronisierenden Elemente auswählen:

- Kontakte
- Kalender
- E-Mail
- Aufgaben

Über „Menü“ können die Sync-Einstellungen für die einzelnen Elemente verändert werden!

Fertig

Die Synchronisation kann nun durch den Befehl „Synchr“ das erste Mal gestartet werden.

4 Kurzanleitung für das Einrichten eines Exchange ActiveSync Account auf einem iPhone

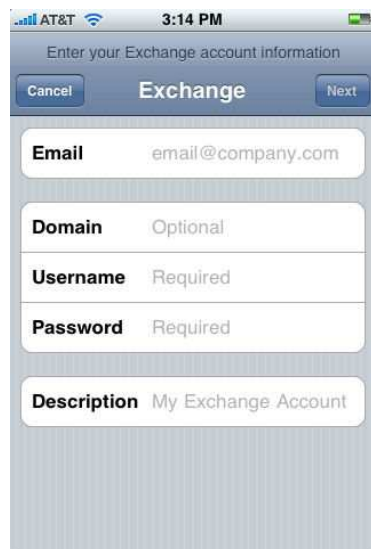
Dieser Abschnitt erläutert, wie Sie in wenigen Schritten einen Exchange ActiveSync Account auf ihrem iPhone oder iPod touch einrichten können.

iPhone, iPod touch, iPhone 3G, iPod touch (2nd generation)

1. Um einen Exchange Account zu Ihrem iPhone oder iPod touch einzurichten, tippen Sie auf
 - a. "Einstellungen"
 - b. dann auf "E-Mail, Kontakte, Kalender"
 - c. dann auf "Account hinzufügen"
 - d. und dann auf "Microsoft Exchange".

Beachten Sie, dass Sie nur einen Exchange Account pro Gerät einrichten können.

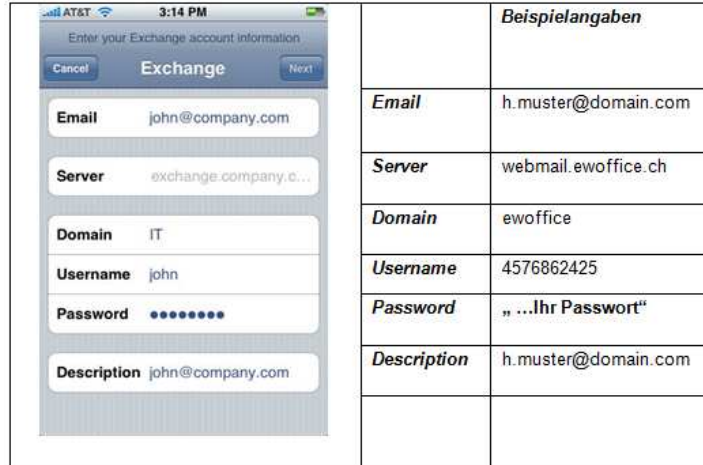
2. Geben Sie im nächsten Bildschirm Ihre vollständige E-Mail-Adresse, Ihre Domain, Ihren Benutzernamen, Ihr Kennwort und eine beliebige Beschreibung ein. Fragen Sie den Administrator Ihres Exchange-Servers, wenn Sie sich bei der Domain unsicher sind.



The screenshot shows the 'Exchange' account setup screen on an iPhone. The status bar at the top indicates 'AT&T' service, signal strength, Wi-Fi, and the time '3:14 PM'. The screen title is 'Enter your Exchange account information'. Below the title are 'Cancel' and 'Next' buttons. The main form has the following fields:

- Email:** email@company.com
- Domain:** Optional
- Username:** Required
- Password:** Required
- Description:** My Exchange Account

- Ihr iPhone (bzw. iPod touch) wird nun versuchen, den Exchange-Server mithilfe des Autodiscovery-Dienstes von Microsoft zu finden. Wenn der Server nicht gefunden werden kann, wird der folgende Bildschirm angezeigt. Geben Sie die vollständige Adresse des Front-End-Exchange-Servers im Feld "Server" ein. Wenden Sie sich an den Administrator Ihres Exchange-Servers, wenn Sie sich bei der Adresse unsicher sind.



Ihr iPhone bzw. iPod touch wird versuchen, eine gesicherte (SSL-) Verbindung zu Ihrem Exchange-Server aufzubauen.

Wählen Sie aus, welche Datenart(en) Sie synchronisieren möchten: E-Mail, Kontakte und/oder Kalender. Beachten Sie, dass standardmässig nur die E-Mails der letzten 3 Tage synchronisiert werden. Um weitere E-Mails zu synchronisieren, rufen Sie "Einstellungen" auf, dann "E-Mail, Kontakte, Kalender", wählen Sie Ihren Exchange Account aus, und klicken Sie auf "Mail: Zu synchronis. Tage".

Beachten Sie, dass nach dem Konfigurieren eines Exchange ActiveSync Accounts alle vorhandenen Kontakte und Kalenderdaten auf dem iPhone bzw. iPod touch überschrieben werden.

Ausserdem werden die Kontakte und Kalender nicht länger mit iTunes auf Ihrem Computer synchronisiert. Sie können aber weiterhin Ihr iPhone bzw. Ihren iPod touch per Funk mit den MobileMe Diensten synchronisieren.



Weitergehende Hilfestellungen finden Sie unter:

http://support.apple.com/kb/HT2480?viewlocale=de_DE&locale=de_DE

5 **Verschiedenes**

Generelle Einstellungen: Abwesenheitsmeldungen, Mailformat, Freigabe eines Folders, Erstellen eines Public Folders etc. werden alle über das Outlook ausgeführt. Dazu müssen Sie aber erfolgreich eingeloggt sein.

Import von bestehenden Kontakten, Mails, etc.: Wollen Sie Ihre aktuellen Mails, Adressen, Task etc. in Ihrem Hosted Exchange Account zur Verfügung haben, so kann dies über die Importfunktion von Outlook realisiert werden.

Passwortänderung: Falls Sie Ihr Passwort verändern wollen, dann finden Sie diese Funktion im OWA (Outlook Web Access) unter Optionen.