

1 Konfigurationsanleitung Hosted Exchange

1.1 Einleitung

Das folgende Dokument ist eine Anleitung für die Installation des Outlook 2003-Clients zur Nutzung des EveryWare Services „Hosted Exchange“.

1.2 Konfiguration Microsoft Outlook 2003

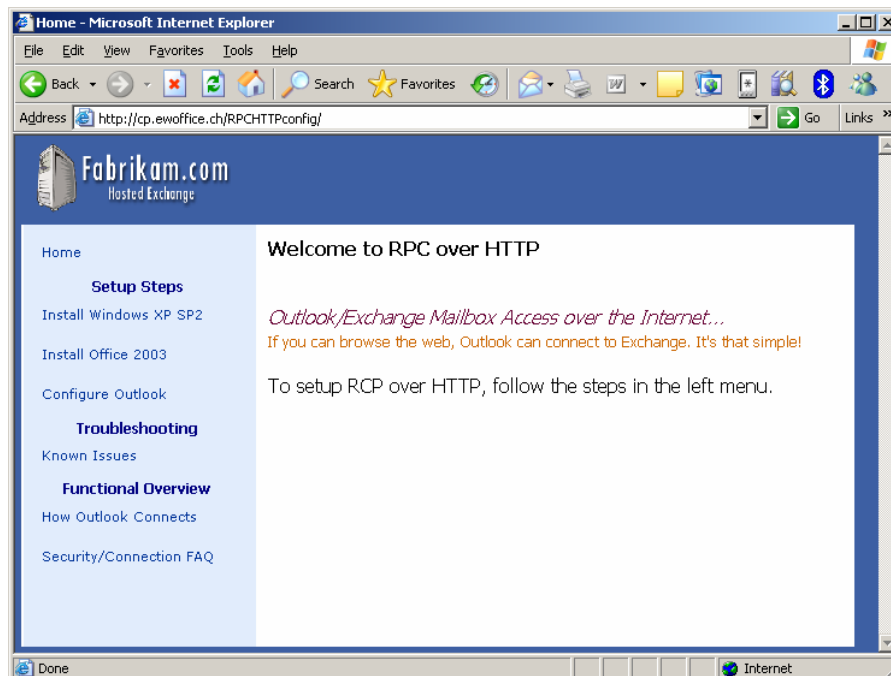
Die Konfiguration von Outlook2003 wird mit Hilfe einer Konfigurationsseite der EveryWare ausgeführt, welche zwei Files bereitstellt die ausgeführt werden müssen. Die beiden Konfigurationsfiles enthalten alle notwendigen Informationen (Servernamen und Einstellungsparameter). Ihr Account wird im Outlook 2003 im unter der Bezeichnung „Mailbox – Vorname Name“ eröffnet. Das Verbindung zwischen Outlook 2003 und dem Exchange Server wird dabei als sichere und verschlüsselte Verbindung eingerichtet. (RPC over HTTPS). Das Konto wird im cached-mode eröffnet. Wir bitten Sie diese Einstellungen nicht zu verändern.

Folgende technische Anforderungen müssen erfüllt sein:

- Windows XP inclusive Service Pack 2
- Outlook 2003
- Username und Passwort liegen vor

Schritt 1: Öffnen Sie ihren Internet Browser und gehen auf diese Webseite.

<http://cp.ewoffice.ch/RPCHTTPconfig/>



Sie können direkt den Navigations Punkt „Configure Outlook“ anwählen. Sie werden nun nach ihrem Benutzer Daten gefragt

Connect to cp.ewoffice.ch

cp.ewoffice.ch

User name:

Password:

Remember my password

OK Cancel

Der „Username“ ist ihre Mailadresse (hans.muster@ihredomain.ch). Sollten Sie ihren Benutzernamen oder Passwort nicht wissen fragen Sie ihren lokalen Administrator. Wenn Sie sich erfolgreich angemeldet haben erscheint folgende Seite.

Configure Outlook - Microsoft Internet Explorer

Address: <http://cp.ewoffice.ch/RPCHTTconfig/pages/ConfigureOutlook.aspx>

Fabrikam.com
Hosted Exchange

EWOFFICE\huber327

Home

Setup Steps

- Install Windows XP SP2
- Install Office 2003
- Configure Outlook

Troubleshooting

- Known Issues

Functional Overview

- How Outlook Connects
- Security/Connection FAQ

Configure Outlook:

You should have already completed Step 1 (Install Windows XP SP2) and Step 2 (Install Office 2003).

3.A. Download Files

- Download the following two files to the *same location* on your hard drive.
- Download [mail.prf](#). Click on Save in the "File Download" popup box. Choose a location to save (e.g. "c:\temp" or your desktop).
- Download [RPCHTTP.vbs](#). Click on Save in the "File Download" popup box. Choose the same location as the "mail.prf" file you saved above.

3.B. Run Configuration Script

- Go to where you saved "RPCHTTP.vbs" in the 3.B above, and open the file. Click on "Yes" when prompted.

This script will enable RPC/HTTP for a known set of server topologies based on the settings in your [default](#) Outlook profile.

3.C. Set up Outlook Profile

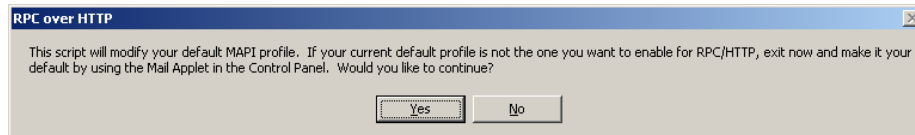
- Close Outlook.
- Go to where you saved "mail.prf" in the above step, and open the file. Click on "Yes" when prompted.
- Delete "RPCHTTP.vbs" and "mail.prf" from your hard drive.

Expected Behavior: Opening the above file should launch Outlook and automatically import the PRF file. If you get an IE PICS Rules File prompt, first download [this](#) zipped file. Then extract the

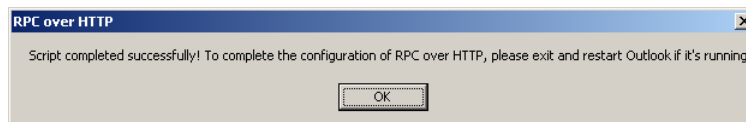
Done Internet

Führen Sie die Schritte unter 3a aus. Speichern Sie dabei die beiden Dateien mail.prf. und RPCHTTP.vbs auf Ihrem lokalen PC ab. (z.Bsp c:\temp\)

Über den Windows Explorer gelangen Sie zu dem Verzeichnis c:\temp Doppelklicken Sie die Datei RPCHTTP.vbs

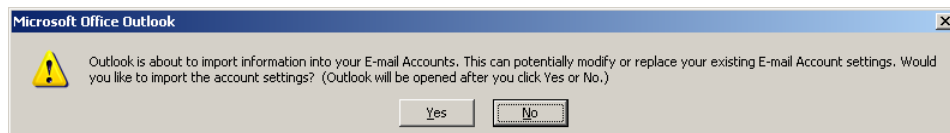


Sollte Ihnen diese Frage gestellt werden müssen Sie diese mit Ja / Yes beantworten. Erscheint diese Nachricht wurde das Script erfolgreich beendet



Über den Windows Explorer gelangen Sie zu dem Verzeichnis c:\temp. Doppelklicken Sie die Datei mail.prf

Sollte Ihnen diese Frage gestellt werden müssen Sie diese mit Ja / Yes beantworten

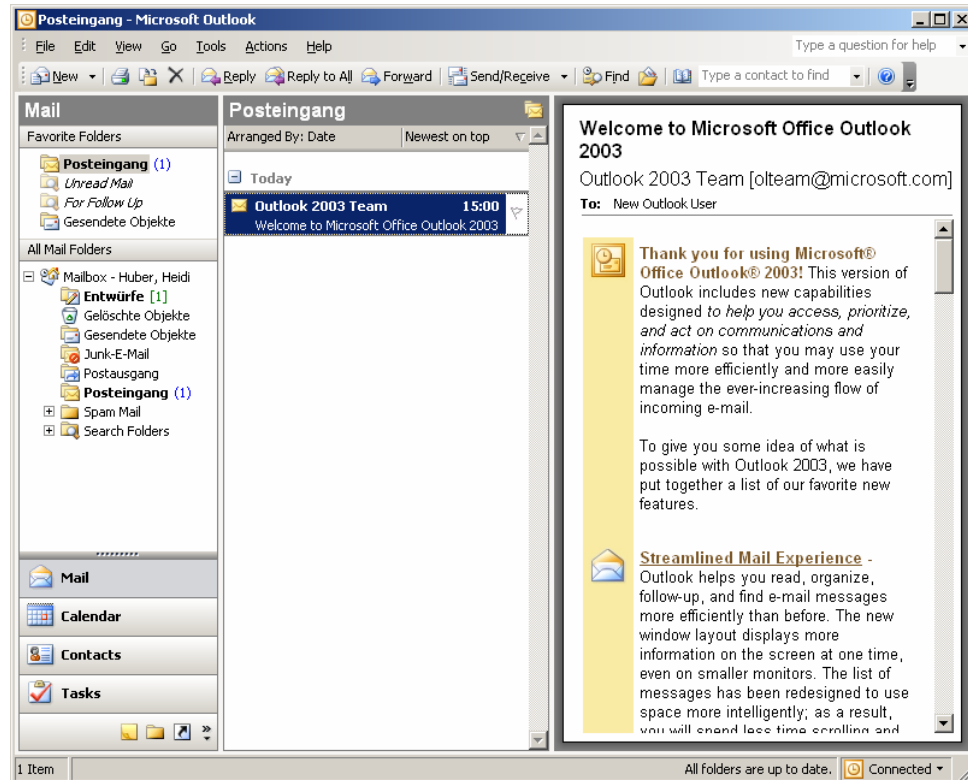


Sie werden nun nach ihrem Benutzer Daten gefragt

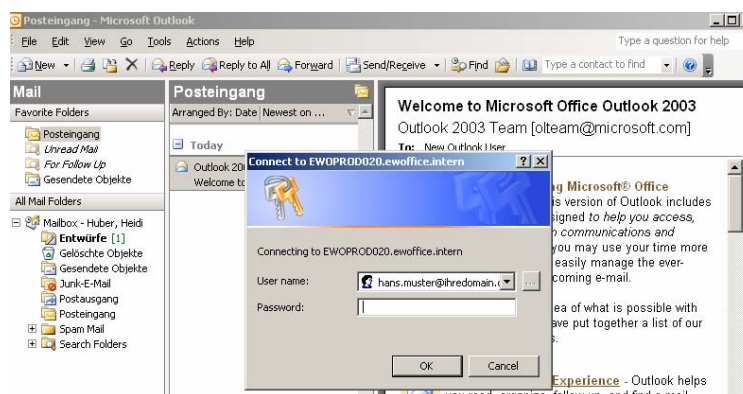


Der „Username“ ist ihre Mailadresse (hans.muster@ihredomain.ch). Sollten Sie ihren Benutzernamen oder Passwort nicht wissen fragen Sie ihren lokalen Administrator. Das Login Fenster erscheint zweimal. Dies ist nur bei der ersten Einrichtung der Fall.

Das Outlook wird geöffnet und steht Ihnen zur Verfügung.



Bei jeden Start des Outlook erscheint der Login Screen. Mit Ihren EveryWare Hosted Exchange Benutzerdaten gelangen Sie in Ihre Mailbox.



2 Zugriff Webmail

Öffnen Sie ihren Internet Browser und gehen auf diese Webseite.

<https://webmail.ewoffice.ch>

Sie gelangen auf das Login Fenster des Outlook Web Access

Im Feld Domäne\Benutzername hinterlegen Sie ihre Mailadresse (z.Bsp. hans.muster@ihredomain.ch). Sollten Sie ihren Benutzernamen oder Passwort nicht wissen fragen Sie ihren lokalen Administrator. Über den Button Anmelden gelangen Sie in Ihre Mailbox.

3 Zugriff Active Sync

Für das Einrichten von Active Sync auf einem Smartphone mit dem Mobile 2005 OS werden die folgenden Benutzer- und Systemparameter benötigt. Benutzerspezifische Angaben in diesem Beispiel sind durch die entsprechenden Werte zu ersetzen!

Parameter	Wert	Benutzer spezifisch
Benutzername	10 stelliger numerischer Benutzername (z.B. 4576862425)	Ja
Passwort	mind. 7 Zeichen (z.B. MyPass8word)	Ja
Tel. Nr.		
Domäne	EWOFFICE	Nein
Serveradresse:	Webmail.ewoffice.ch	Nein

Die Konfiguration von Active Sync wird auf dem Mobile Gerät ausgeführt. Dazu die Applikation „Active Sync“ aufrufen und die Option „Ihr Gerät zum Synchronisieren mit einem Server einrichten“ wählen.

Server Adresse: webmail.ewoffice.ch

SSL Flag: aktivieren

-> Weiter

Benutzername: 4576862425

Kennwort: MyPass8word

Domäne: ewoffice

Kennwort speichern: ja

-> weiter

Die zu synchronisierenden Elemente auswählen:

- Kontakte

- Kalender

- E-Mail

- Aufgaben

Über „Menü“ können die Sync-Einstellungen für die einzelnen Elemente verändert werden!

-> Fertig

Die Synchronisation kann dann durch den Befehl „Synchr“ das erste Mal gestartet werden.

4 Einstellungen

Einstellungen wie Abwesenheitsmeldungen, Mailformat, Freigabe eines Folders, Erstellen eines Publicfolders etc. werden alle über das Outlook 2003 ausgeführt, nachdem Sie sich erfolgreich eingeloggt haben.

Wollen Sie Ihre aktuellen Mails, Adressen, Task etc. in Ihrem dem Hosted Exchange Account verfügbar haben, dann kann dies über die Importfunktion von Outlook 2003 realisiert werden.

Passwortänderung: Falls sie Ihr Passwort verändern wollen, dann finden Sie diese Funktion im OWA (Outlook Web Access) unter Optionen.