
Clientkonfiguration für Hosted Exchange 2010

Vertraulichkeitsklausel

Das vorliegende Dokument beinhaltet vertrauliche Informationen und darf nicht an Dritte weitergegeben werden.

Kontakt:

EveryWare AG
Zurlindenstrasse 52a
8003 Zürich
Tel: + 41 (0)44 466 60 00
Mail: support@everyware.ch

Datum

03.01.2012

Version

V 1.1 csc

Inhaltsverzeichnis

| | | |
|-----|------------------------------|----|
| 1 | Einführende Bemerkungen..... | 2 |
| 2 | Outlook 2010 Lizenz..... | 3 |
| 3 | Client Konfiguration | 5 |
| 3.1 | Outlook 2007..... | 5 |
| 3.2 | Outlook 2010..... | 9 |
| 3.3 | Outlook 2011 (Mac) | 13 |
| 3.4 | iPhone..... | 16 |
| 4 | Outlook Web App | 19 |

1 Einführende Bemerkungen

Das folgende Dokument beschreibt die Konfiguration verschiedener Clients (Outlook 2007 / Outlook 2010 / Outlook 2011 MAC), um den Service „Hosted Exchange 2010“ von EveryWare nutzen zu können. Weiterhin wird aufgezeigt, wie der Zugriff auf Ihre Mailbox mittels Outlook Web Access ermöglicht wird und Sie Ihr mobiles Endgerät (am Beispiel eines iPhone) mit dem Exchange Server synchronisieren können.

Die Konfiguration von Outlook 2007/2010/2011 wird automatisiert durch den Autodiscover Service vorgenommen. Sie benötigen zur Einrichtung lediglich den Usernamen und das Passwort, welches Sie von uns separat zugestellt bekommen.

Die Verbindung zwischen Ihrem Outlook 2007/2010/2011 und dem Hosted Exchange Server wird über eine sichere und verschlüsselte Verbindung (RPC over HTTPS) hergestellt und ist somit vor ungewollter Einsicht gesichert.

Folgende technische Anforderungen müssen auf Ihrem PC gegeben sein.

- Windows XP inklusive Service Pack 3 / Windows Vista / Windows 7
- Outlook 2007 mit Servicepack 3
- Outlook 2010
- Outlook 2011 für MAC

Sollten Sie weitergehende Fragen haben, so stehen wir gerne zur Ihrer Verfügung:

EveryWare AG, Zurlindenstrasse 52a, 8003 Zürich, Tel: + 41 (0)44 466 60 00, Mail: support@everyware.ch

2 Outlook 2010 Lizenz

Wenn Sie den Hosted Exchange Service von EveryWare AG nutzen, steht Ihnen für den Zeitraum der Benutzung automatisch eine Outlook 2010 Lizenz zur Verfügung. Diese können Sie unter folgender Adresse herunterladen:

<https://owa.ewoffice.ch/download>

Melden Sie sich hier mit Ihrer Mailadresse und dem Passwort an, welches Sie von uns oder von Ihrem Administrator erhalten haben.

Hosted Exchange Software Downloads

[Outlook 2010 Deutsch \(32-bit\) \(zip Datei 295 Mb\)](#)

[Outlook 2010 Englisch \(32-bit\) \(zip Datei 270 Mb\)](#)

[Outlook 2010 Italienisch \(32-bit\) \(zip Datei 290 Mb\)](#)

[Outlook 2010 Franzoesisch \(32-bit\) \(zip Datei 310 Mb\)](#)

[Outlook 2010 Deutsch \(64-bit\) \(zip Datei 320 Mb\)](#)

[Outlook 2010 Englisch \(64-bit\) \(zip Datei 297 Mb\)](#)

[Outlook 2010 Italienisch \(64-bit\) \(zip Datei 320 Mb\)](#)

[Outlook 2010 Franzoesisch \(64-bit\) \(zip Datei 345 Mb\)](#)

Outlook 2010 Key: XXXXXXXXXX

Laden Sie die gewünschte Version herunter, entpacken Sie diese in ein temporäres Verzeichnis und installieren Sie das Programm. Bitte beachten Sie, dass EveryWare AG keinen Support auf Client Installationen bietet.

3 Client Konfiguration

In den folgenden Kapiteln werden die Konfiguration der verschiedenen Client-Programme im Detail erklärt.

3.1 Outlook 2007

Starten Sie Outlook 2007. Richten Sie ein neues Profil ein:

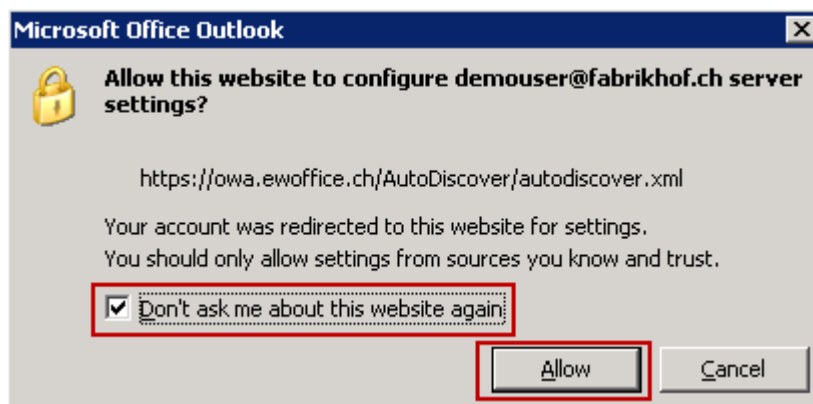
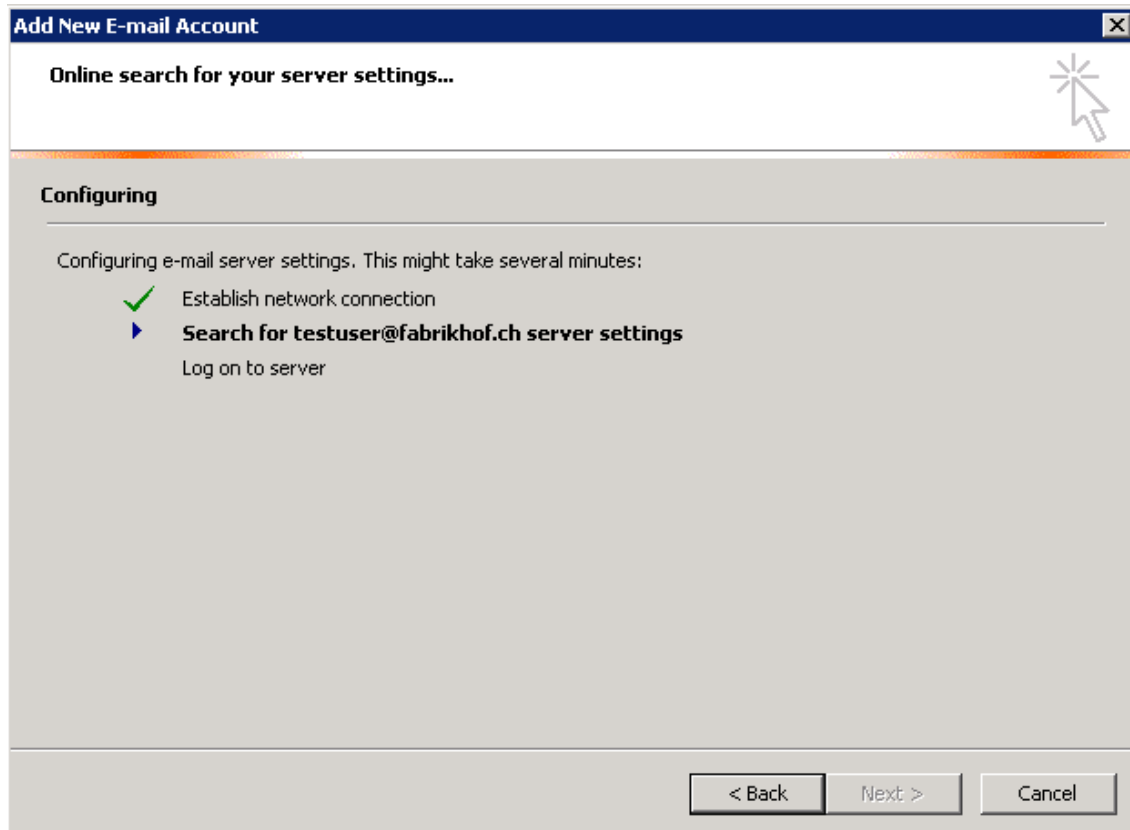
Füllen Sie die Felder gemäss den von uns oder Ihrem Administrator erhaltenen Zugangsdaten aus:

E-Mail Adresse: Tragen Sie hier Ihre Email Adresse ein.

Kennwort: Hier müssen Sie 2x das Passwort eintragen

Danach drücken Sie „Weiter >“

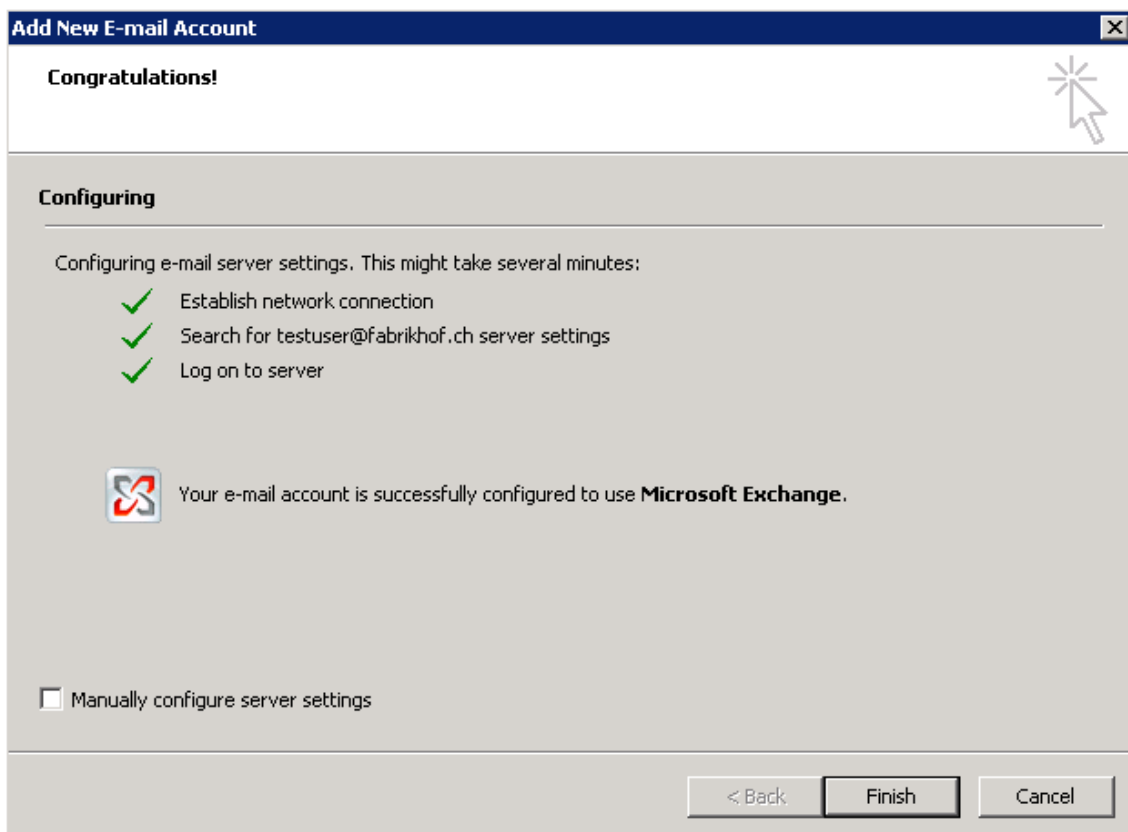
Der Autodiscover Service, welcher für Ihre Domain eingerichtet wurde, leitet die Anfrage nun an den globalen Service weiter. Hier erscheint eine Information. Sie können die Checkbox aktivieren und mit „Zulassen“ weiterfahren:



Outlook sucht nun automatisch nach den Servereinstellungen. Es erfolgt erneut ein Dialog zur Eingabe des Benutzernamens / Passwort. Tragen Sie die entsprechenden Daten nochmals ein und drücken Sie „OK“



Danach erscheint die Information, dass Outlook erfolgreich konfiguriert wurde:



Drücken Sie „Fertig stellen“

Outlook startet nun ein erstes Mal die Verbindung zum Hosted Exchange 2010 Service, es wird erneut Benutzername / Passwort verlangt:



Sie haben nun erfolgreich eine Verbindung von Outlook 2007 zum Hosted Exchange Service von EveryWare AG hergestellt.

Bei jedem zukünftigen Start wird nun nur noch das Passwort für den Hosted Exchange Service verlangt.

3.2 Outlook 2010

Starten Sie Outlook 2010. Fügen Sie ein neues Konto hinzu:

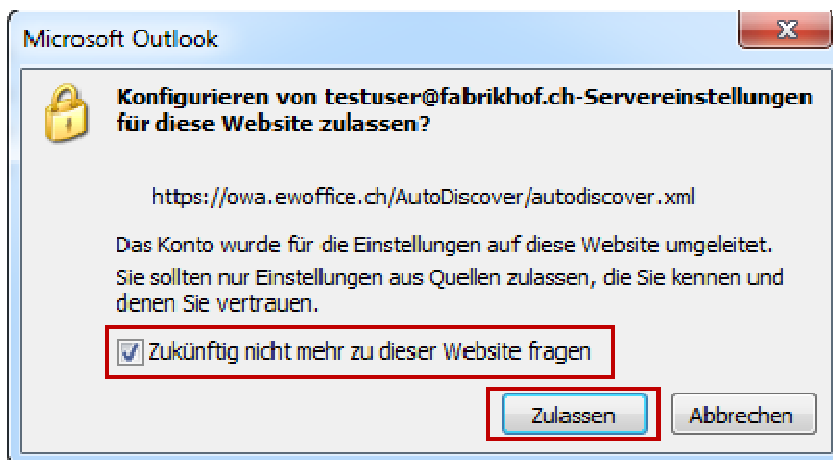
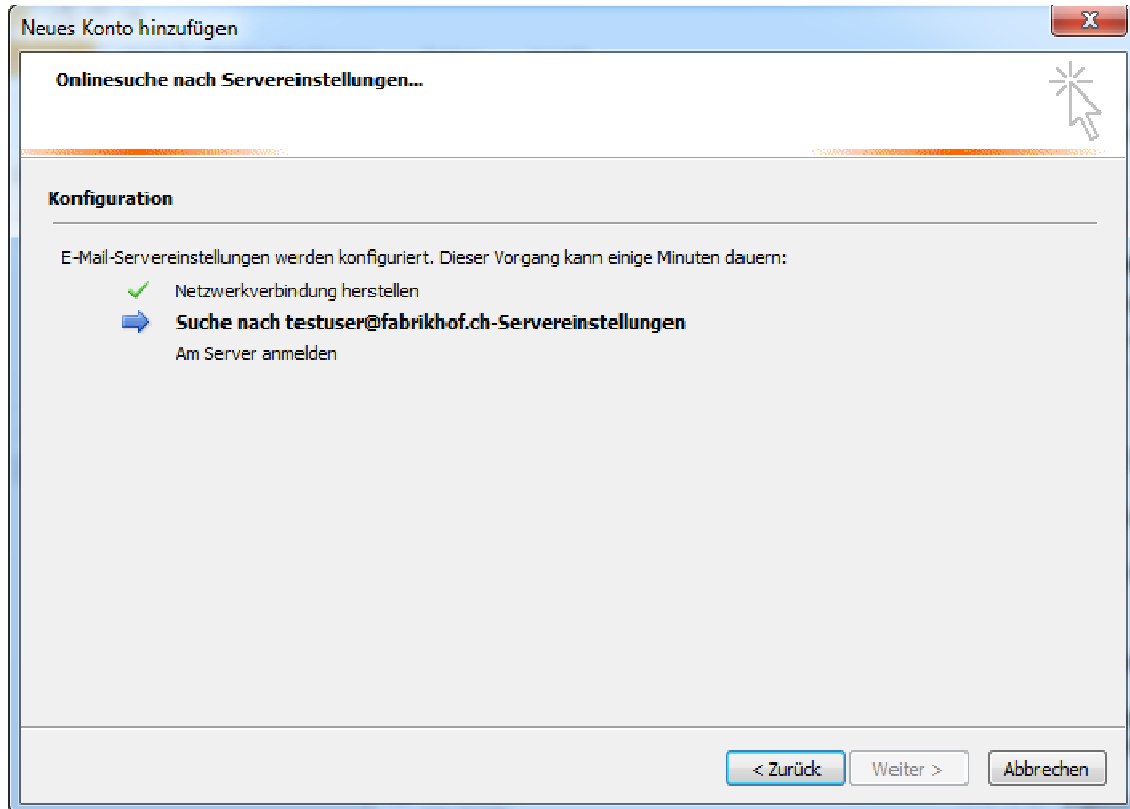
Füllen Sie die Felder gemäss den von uns oder Ihrem Administrator erhaltenen Zugangsdaten aus:

E-Mail Adresse: Tragen Sie hier Ihre Email Adresse ein.

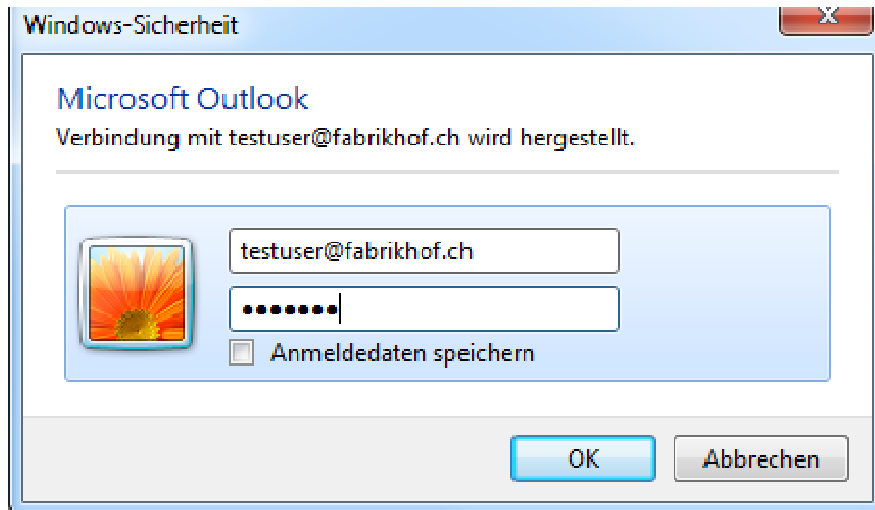
Kennwort: Hier müssen Sie 2x das Passwort eintragen

Danach drücken Sie „Weiter >“

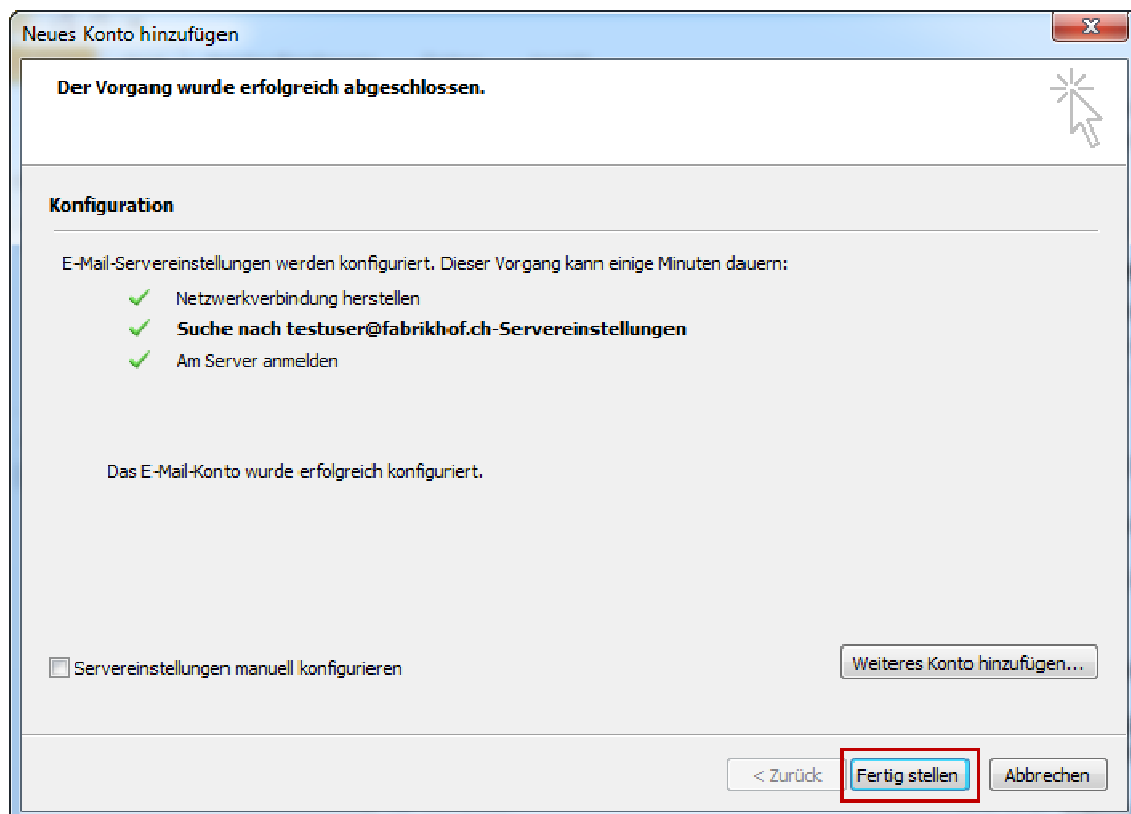
Der Autodiscover Service, welcher für Ihre Domain eingerichtet wurde, leitet die Anfrage nun an den globalen Service weiter. Hier erscheint eine Information. Sie können die Checkbox aktivieren und mit „Zulassen“ weiterfahren:



Outlook sucht nun automatisch nach den Servereinstellungen. Es erfolgt erneut ein Dialog zur Eingabe des Benutzernamens / Passwort. Tragen Sie die entsprechenden Daten nochmals ein und drücken Sie „OK“

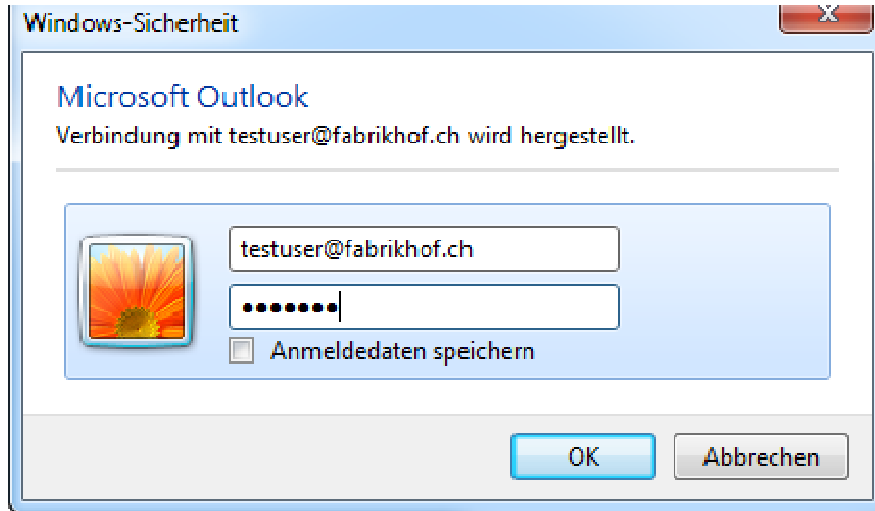


Danach erscheint die Information, dass Outlook erfolgreich konfiguriert wurde:



Drücken Sie „Fertig stellen“

Outlook startet nun ein erstes Mal die Verbindung zum Hosted Exchange 2010 Service, es wird erneut Benutzername / Passwort verlangt:

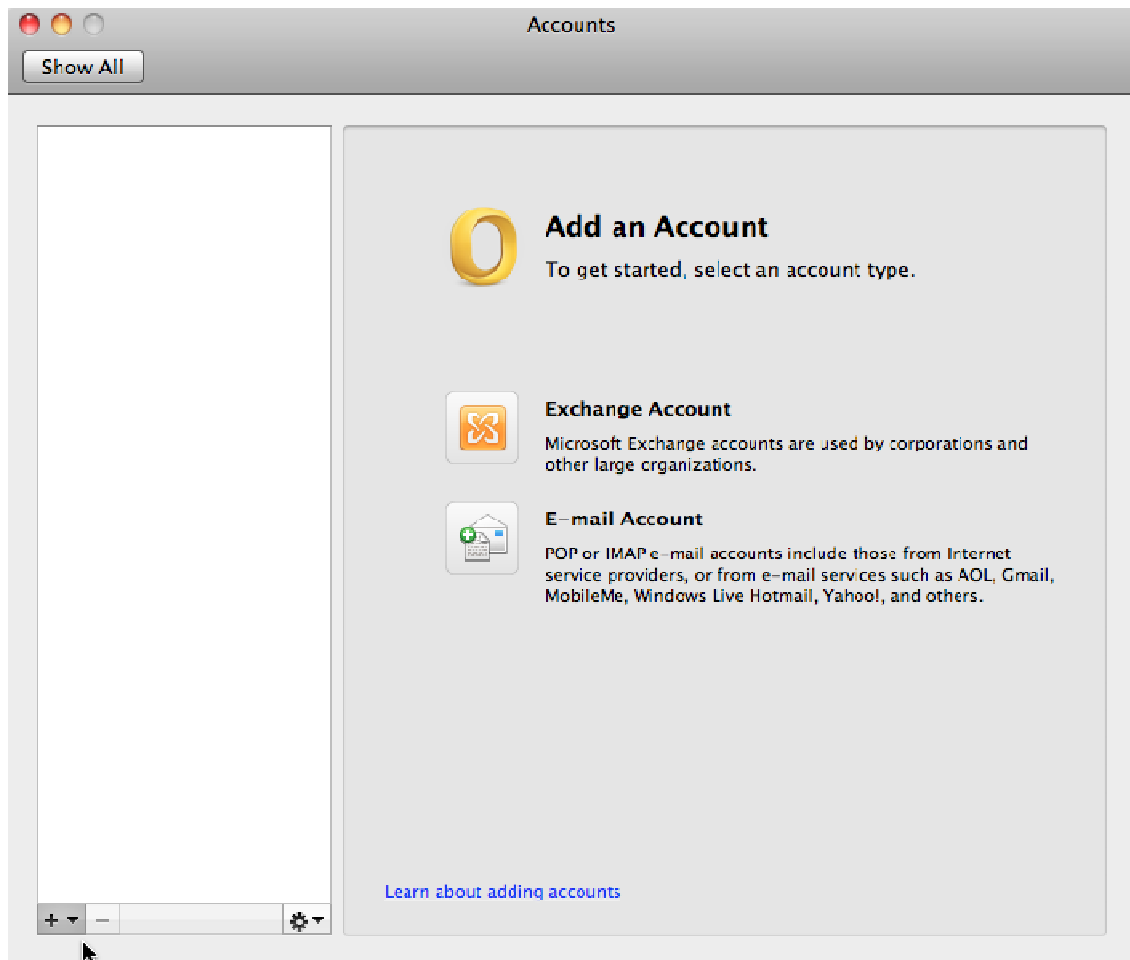
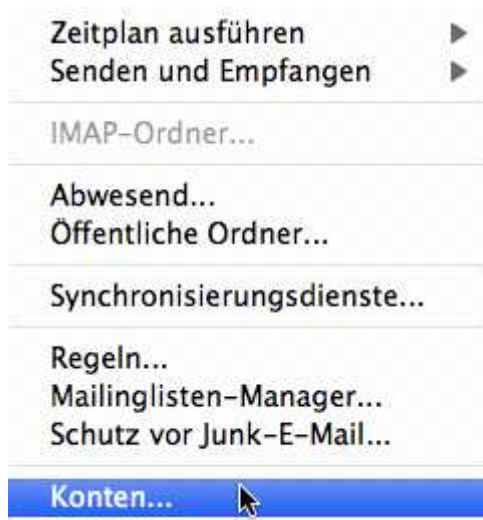


Sie haben nun erfolgreich eine Verbindung von Outlook 2010 zum Hosted Exchange Service von EveryWare AG hergestellt.

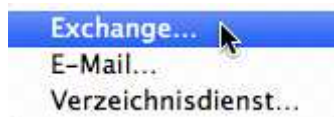
Bei jedem zukünftigen Start wird nun nur noch das Passwort für den Hosted Exchange Service verlangt.

3.3 Outlook 2011 (Mac)

Starten Sie Outlook 2011. Wählen Sie im Menu „Extras“ den Punkt Konten.



Klicken Sie auf das + unten links und wählen Sie Exchange...:



Füllen Sie die Felder gemäss den von uns oder Ihrem Administrator erhaltenen Zugangsdaten aus:

E-Mail Adresse: Tragen Sie hier Ihre Email Adresse ein.

Benutzername: Tragen Sie hier Ihre Email Adresse ein

Kennwort: Hier müssen Sie 2x das Passwort eintragen

Danach drücken Sie „Konto hinzufügen“

Geben Sie Ihre Exchange-Kontoinformationen ein.

E-Mail-Adresse:

Authentifizierung

Methode:

Benutzername:

Kennwort:

Automatische Konfiguration

Der Autodiscover Service, welcher für Ihre Domain eingerichtet wurde, leitet die Anfrage nun an den globalen Service weiter. Hier erscheint eine Information. Sie können die Checkbox aktivieren und mit „Zulassen“ weiterfahren:

Outlook wurde an den Server "owa.ewoffice.ch" umgeleitet, um neue Einstellungen für Ihr Konto "testuser@fabrikhof.ch" abzurufen. Möchten Sie die Konfiguration Ihrer Einstellungen durch diesen Server zulassen?

<https://owa.ewoffice.ch/AutoDiscover/autodiscover.xml>

Klicken Sie nur auf "Zulassen", wenn die Quelle vollständig vertrauenswürdig ist, oder wenn Sie von Ihrem Exchange-Administrator dazu angewiesen werden.

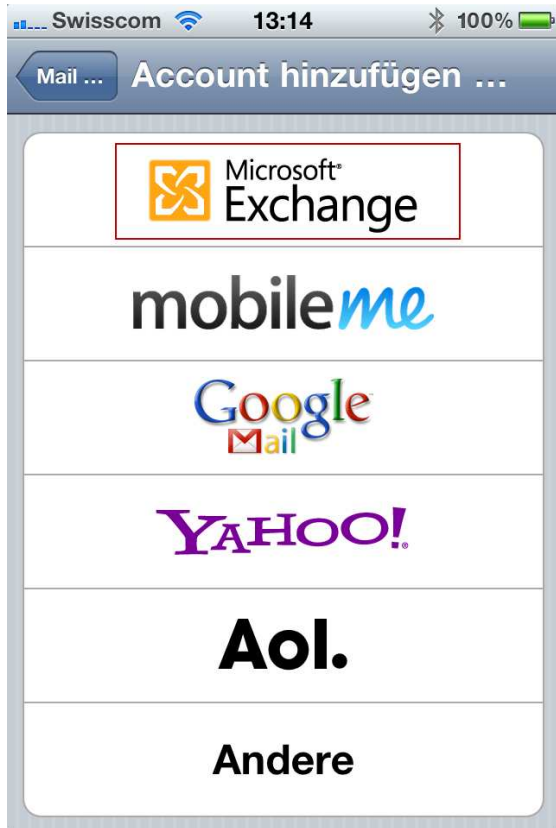
Meine Antwort immer für diesen Server verwenden

The screenshot shows the 'Exchange-Konto' configuration window in Outlook 2011. At the top, there is a logo for 'Fabrikhof' and the text 'Exchange-Konto'. Below this, the 'Kontobeschreibung' field contains 'Fabrikhof'. A section separator 'Persönliche Informationen' follows. Under this section, 'Vollständiger Name' is 'Testuser' and 'E-Mail-Adresse' is 'testuser@fabrikhof.ch'. Another section separator 'Authentifizierung' is present. Under it, the 'Methode' dropdown is set to 'Benutzername und Kennwort'. The 'Benutzername' field contains 'testuser@fabrikhof.ch' and the 'Kennwort' field is masked with seven dots. At the bottom left, there is a blue hyperlink 'Informationen zu Exchange-Kontoeinstellungen'. At the bottom right, there is a button labeled 'Erweitert...'. A mouse cursor is visible over the bottom area of the dialog.

Outlook 2011 wurde erfolgreich für den Hosted Exchange Service konfiguriert.

3.4 iPhone

Gehen Sie ins Menu Einstellungen -> Mail, Kontakte, Kalender. Wählen Sie „Account hinzufügen...“



Wählen Sie Microsoft Exchange

Swisscom 13:16 100%

Abbrechen Exchange Weiter

Domain Optional

Benutzername testuser@fabrikhof.ch

Kennwort ●●●●●●

Beschreibung testuser@fabrikhof.ch

Q W E R T Z U I O P
A S D F G H J K L
↑ Y X C V B N M ↵
. ? 123 Leerzeichen Return

Füllen Sie die Felder Benutzername und Kennwort mit Ihren Angaben aus. Das Feld Beschreibung kann frei gewählt werden. Wählen Sie dann „Weiter“

Swisscom 13:16 100%

Abbrechen Exchange Weiter

E-Mail testuser@fabrikhof.ch

Server owa.ewoffice.ch

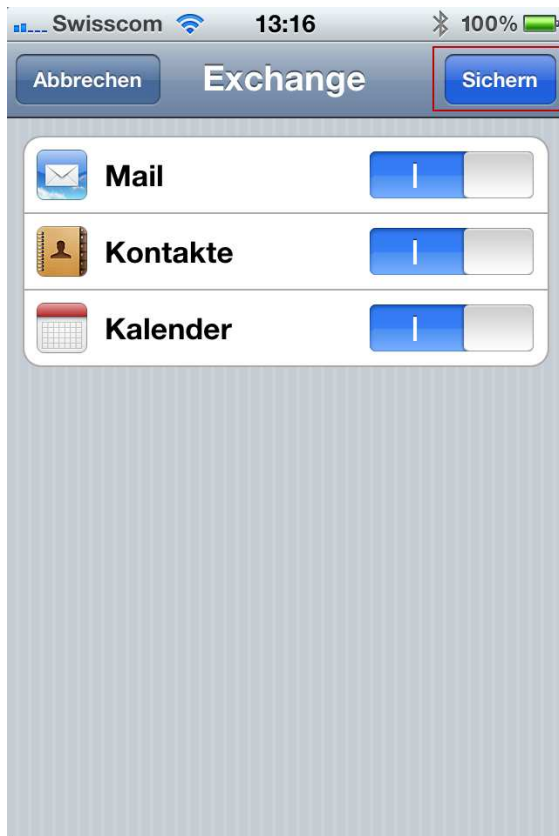
Domain Optional

Benutzername testuser@fabrikhof.ch

Kennwort ●●●●●●

Beschreibung testuser@fabrikhof.ch

Wenn Sie alles richtig eingegeben haben, wird der Server automatisch gefunden. Wählen Sie „Weiter“.



Im letzten Menu können Sie noch auswählen, was alles synchronisiert werden sollt. Treffen Sie Ihre Auswahl und wählen Sie „Sichern“

Sie haben nun Ihr iPhone für den Zugriff auf den Hosted Exchange 2010 Service konfiguriert.

4 Outlook Web App

Über folgende Adresse erfolgt der Zugriff mittels Browser auf die neue Outlook Web App:

<https://owa.ewoffice.ch>

Es erscheint eine Anmeldemaske. Tragen Sie hier ebenfalls Email-Adresse & Passwort ein. Bei der ersten Anmeldung muss die Sprache noch definiert werden.

The screenshot shows the login interface for the Outlook Web App. At the top left is the 'EveryWare eCommunications' logo. Below it, the text 'Sicherheit (Beschreibung einblenden)' is displayed. There are three radio button options: 'Öffentlicher oder gemeinsam genutzter Computer' (selected), 'Privater Computer', and 'Outlook Web App Light verwenden' (unchecked). Below these are two input fields: 'Email-Adresse:' and 'Kennwort:'. A blue 'Anmelden' button is positioned to the right of the password field. At the bottom, there is a footer with the text: 'Mit Microsoft Exchange verbunden', 'Geschützt durch Microsoft Forefront Threat Management Gateway', and '© 2009 Microsoft Corporation. Alle Rechte vorbehalten.'

Sie haben sich nun erfolgreich am Webmail angemeldet.